

Verbindet Innen mit Außen.

KÖSTER



ENERGIESPARTÜR

Ausstattung



Beidseitig flügelüberdeckende Füllung,
92 mm Gesamtstärke

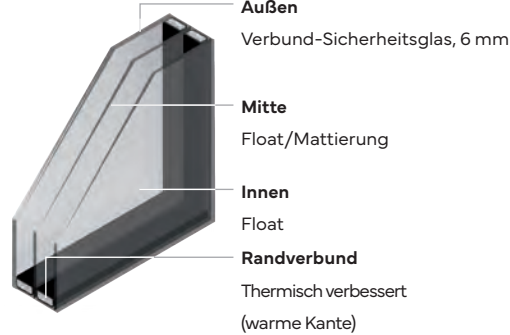
U_D -Wert bis zu 0,68 W/m²K

(Berechnungsbasis DIN EN ISO 10077-1
Tür 1.200 x 2.250 mm mit komplett
geschlossener Türfüllung, ohne Glas)



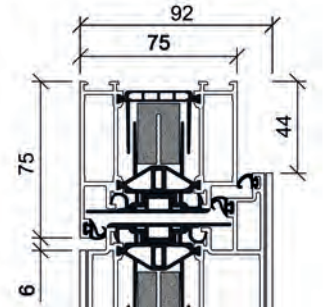
Standard Maximalmaß: 1.200 x 2.250 mm

3-fach Verglasung bis U_g 0,6 W/m²K



KÖSTER ADVANCE 88

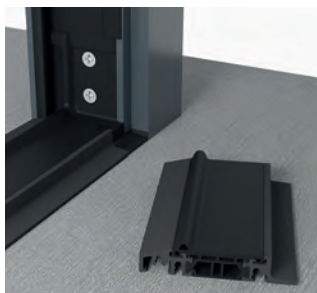
mit einem 75 mm Blendrahmen



Außenansicht

Innenansicht

Rollentürbänder, weiß oder silberfarbig, 3 Stk.



Standard-Bodenschwelle
Schwarz, thermisch getrennt



Bodenschwelle
Silber eloxiert, thermisch getrennt

MACO 3-fach Verriegelung
Durchgehender Schlossstulp,
Schwenkriegel, Kurbelfalle in
Kombination mit durchgehen-
der Schließbleiste mit verstellba-
ren Schließpunkten



Innendrücker 5881
Aluminium, Langschild,
silberfarbig



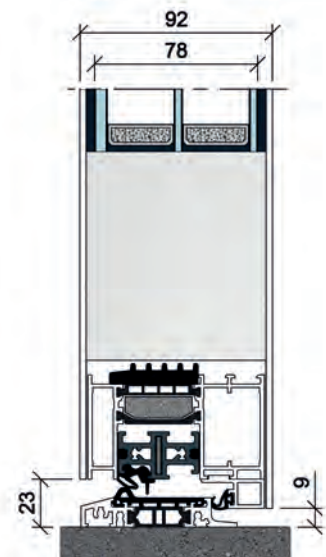
Profilzylinder
Geprüft nach DIN 18252/ EN 1303,
Schlagpickingschutz, Not- und
Gefahrenfunktion, 5 Schlüssel



Kernziehschutzrosette
Edelstahl, flächenbündig
eingelassen, rechteckig



filigrane, formschöne
3-teilige Rollentürbänder
3 Stück / Tür, silberfarbig



Edelstahl-Stoßgriff
Länge: 600, 800, 1000
oder 1200 mm auf
geraden Stützen

optional





ES 1

Mattiertes Glas mit klaren Streifen
Lichtausschnitt: 290 x 1450 mm
Farbe: Sparkling Iron FSM
 U_D -Wert: 0,85



ES 2

Mattiertes Glas mit klarem Rand
Lichtausschnitt: 200 x 1400 mm
Farbe: ca. RAL 3004 Purple FS
 U_D -Wert: 0,81



ES 3

Mattiertes Glas mit klaren Streifen
Lichtausschnitt: 280 x 1400 mm
Farbe: ca. RAL 7012 Basaltgrau FS
 U_D -Wert: 0,84



ES 4

Mattiertes Glas mit klaren Streifen
Lichtausschnitt: 160 x 1400 mm
Farbe: ca. RAL 9016 Snow FS
 U_D -Wert: 0,80

Hydro CIRCAL

Unsere Haustüren schenken Ihnen ein rundum gutes Gefühl, denn bereits seit 2019 setzen wir auf Hydro CIRCAL, eine hochwertige Aluminiumlegierung, die zu mindestens 75 % aus recyceltem Aluminium besteht. Mit einem CO₂-Fußabdruck von nur 1,9 Kilogramm CO₂ pro Kilogramm Aluminium bieten wir eine besonders umweltfreundliche Lösung für langlebige Türsysteme und mehr Nachhaltigkeit in der Gebäudehülle. Die Energieersparnis im Herstellungsprozess beträgt bis zu 95 % im Vergleich zu herkömmlichem Aluminium. Gepaart mit den hervorragenden U_D -Werten unserer Haustüren optimieren Sie signifikant die Energiebilanz Ihres Eigenheims und schonen nebenbei auch die wertvollen Rohstoff-Ressourcen unseres Planeten.

Höchste Energieeffizienz

Seit dem 1. November 2020 gilt das Gebäudeenergiegesetz (GEG), das EnEV, EE-WärmeG und EnEG vereint. Es regelt die energetische Qualität von Gebäuden, Energieausweise und den Einsatz erneuerbarer Energien. Für Außentüren beheizter Räume gilt ein maximaler U_D -Wert von 1,8 W/(m²K), bei Förderungen 1,3 W/(m²K). KÖSTER Energiespartüren bieten U_D -Werte, die je nach Glasanteil zwischen 0,68 W/(m²K) bis 0,88 W/(m²K) und somit weit unter dem geforderten Wert von 1,8 W/(m²K) liegen. Durch thermisch getrennte Aluminium-Profilkonstruktionen, in den Profilverbund eingeschobene Dämmprofile und 92 mm starke Energiesparfüllungen bieten sie eine besonders hohe Wärmedämmung. Modelle ohne Glas erreichen mit unter 0,8 W/(m²K) sogar Passivhausniveau. Die 3-fach-Verglasung mit verbessertem Randverbund verbessert zusätzlich die Energieeffizienz.



Türen-Konfigurator Energiespartür:



ES 6

Komplett geschlossen,
Farbe: Dark FSM
 U_D -Wert: 0,68

Die Ansichtsbreite des Blendrahmens kann je nach Einbausituation variieren. Die Lichtausschnitte bleiben von den Maßen her immer gleich und werden nicht individuell angepasst. Entsprechend kann sich der optische Eindruck je nach Maß Ihrer Haustür verändern.



ES 5

Mattiertes Glas mit klarem Rand
 Lichtausschnitt: 300 x 1500 mm
 (300 x 300 mm)
 Farbe: White Aluminium FSM
 U_D-Wert: 0,86



Anwendungsbeispiel Modell ES 5

Mattiertes Glas mit klarem Rand, Farbe: ca. RAL 7039 Quarzgrey FS



ES 7

Mattiertes Glas mit klarem Rand
 Lichtausschnitt: 220 x 1540 mm
 (220 x 440 mm)
 Farbe: Sandbrown FSM
 U_D-Wert: 0,83



ES 8

Mattiertes Glas mit klarem Rand
 Lichtausschnitt: 380 x 1400 mm
 Farbe: ca. DB 703 FSM
 U_D-Wert: 0,88



ES 11

Komplett geschlossen,
 Nuten, 6 mm
 Farbe: ca. RAL 7016 Nightgrey FS
 U_D-Wert: 0,68



ES 12

Mattiertes Glas mit klarem Rand
 Lichtausschnitt Durchmesser:
 400 mm
 Farbe: ca. RAL 7039 Quarzgrey FS
 U_D-Wert: 0,78

Upgrades

Upgrade Fingerprint

Navkom MX-250 Fingerprint



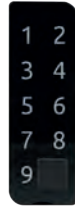
Eigenschaften

- Kapazitiver Flächensensor
- Stand-Alone-System
- Betriebstemperatur: -20°C bis +60°C

Vorteile

- Steuerung mit APP
- 166 Benutzer, davon unbegrenzte Anzahl an Administratoren
- Lückenloses Zutrittsprotokoll und Zugangszeitplan für Nutzer
- Tagesentriegelung

Navkom Bio-Touchpad



Eigenschaften

- Kombination aus zwei innovativen Arten der Zugangskontrolle: Fingerabdruckscanner und Codetastatur
- Betriebstemperatur: -20°C bis +60°C

Vorteile

- Kapazität: 50 Fingerabdrücke / 50 Codes (5 Ziffern)
- Erkennung des Fingerabdruckes < 1 s
- Staub und Feuchteschutz IP54
- Anschluss zur Steuereinheit 256 bit verschlüsselt
- Benutzerschnittstelle 3-farbige LED, Signalton, kapazitive Tasten, App (N-Satellite)
- Falschakzeptanzrate (FAR) 1:1.000.000
- Zutrittsprotokoll (500 Einträge)
- Zeitpläne für Benutzer

ekey dLine Fingerprint



Eigenschaften

- Flächensensor der neuesten Generation
- 2 Betriebsmodi: Local- Mode Betrieb ohne Internet / WLAN, Plus-Mode mit zusätzlichen smarten Funktionen per Internet / WLAN
- 20 Fingerprints (optional im Plus-Mode auf 100 Fingerprints erweiterbar)
- Betriebstemperatur: -25°C bis +70°C

Vorteile

- Schutzart IP56 (Schutz vor Staub und Wasser)
- Einfache Steuerung per App
- Besonders große Sicherheit durch eine Falschakzeptanzrate (FAR) von: 1:10.000.000 (Sicherheit vergleichbar mit einem 7stelligen Code)
- Öffnen mit Fingerprint oder Smartphone in Türnähe
- Bis zu 20 Benutzer (bis zu 4 Finger pro Benutzer)
- Firmware-Updates
- Optional Plus Mode: siehe EDITION S.65

Aufgrund der individuellen Beschaffenheit des menschlichen Fingers kann es bei einer geringen Anzahl von Personen (etwa 3 % der Bevölkerung) zu einer erhöhten Fehlerquote bei der Entriegelung per Fingerscan kommen. Auch bei Personen bestimmter Berufsgruppen, z. B. bei häufigem Kontakt mit Desinfektionsmitteln oder starkem Abrieb der Minutien (Struktur des Fingers) kann es zu unerwarteten Fehlfunktionen kommen.

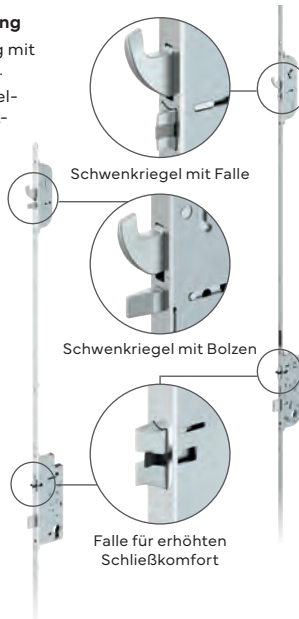
Upgrade Verriegelungen MACO 5-fach Verriegelung, MACO A-TS und MACO M-TS

MACO 5-fach Verriegelung

Mechanische Verriegelung mit fünf Verschlusselementen.

Zwei Bolzen-Schwenkriegel-Kombinationen und Hauptriegel.

Mechanisch per Schlüssel von innen oder außen verriegelnd, mechanisch per Drücker von innen oder Schlüssel von außen entriegelnd.



MACO A-TS

Das automatische Türschloss A-TS verriegelt selbstständig, vollautomatisch und entriegelt mechanisch per Drücker von innen oder Schlüssel von außen.

Das bedeutet, dass manuelles Absperren nur als Kindersicherung von innen nötig ist.

Die 3-Fallen-Technik sorgt für den perfekten Anpressdruck. So entsteht die optimale Dichtheit, die Regen, Wind und Kälte draußen lässt - und die Energie und Wärme im Inneren hält.

Die Hauptfalle bewirkt in Kombination mit einer Magnetauslösung den Ausschluss der Schwenkriegel und des Hauptriegels und sorgt damit für eine hohe Sicherheit.

Optional: Tagesentriegelung

Ermöglicht schlüsselloses Öffnen von außen durch einfaches Aufdrücken der Tür.

MACO A-TS mit Motor

Ganz automatisch öffnen: Die MACO A-TS mit Motor ergänzt die standardmäßige Entriegelung per Schlüssel durch eine motorisierte Variante.

Damit genügt beispielsweise ein Knopfdruck an der Zutrittskontrolle oder Gegensprechanlage und die Tür wird automatisch entriegelt.

MACO M-TS

Die vollmotorische Mehrfachverriegelung ent- und verriegelt selbstständig und vollautomatisch.

Set bestehend aus:

- Mehrfachverriegelung mit Schließbleiste
- Tagesentriegelung mit Tagstellungsöffner
- Kabelübergang 8-polig
- Schaltnetzteil 24V DC / 2.5A

Drehknopf für PZ



Knopfzylinder lassen sich von der Außenseite mit einem passenden Schlüssel öffnen, auf der Innenseite über einen Drehknopf. So wird ein schlüsselloses Ver- und Entriegeln der Tür von innen ermöglicht.

E-Öffner

E-Öffner mit Fallenrutsche und Entriegelung 10-24V AC-DC 43 Ohm sowie mit Anschlusskabel 1m aus Konstruktion herausgeführt.



Türschließer DC 700



- Aufliegender Gleitschienen-Türschließer der Größe 3-6 nach DIN EN1154
- Für Tür-Flügelbreiten bis 1400mm (barrierefrei bis max. 1250 mm)
- Achse bis 14mm stufenlos verstellbar
- Schließgeschwindigkeit, Endschlag, Öffnungsdämpfung stufenlos von vorne einstellbar
- Schließkraft stufenlos einstellbar
- Thermodynamische Ventile
- Öffnungswinkel bis 160°
- Inkl. Rastfeststellung

Das Verriegeln aller Verriegelungselemente geschieht automatisch. In Notfallsituationen, z.B. Stromausfall kann zudem mechanisch über eine ¼ Schlüsselumdrehung des Profilzylinderschlüssels verriegelt werden.

Geöffnet wird von außen mit dem Schlüssel des Profilzylinders (ca. ¼ Umdrehung) oder optional über ein Zutrittssystem sowie von innen über den Türdrücker, mit dem Schlüssel des Profilzylinders oder optional über eine Haus-Gegensprechanlage.

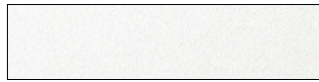
Optional:

- Verschluss-Kontroll-LED
- BLE-Modul für Ansteuerung über die iOS- oder Android-Smartphone-APP

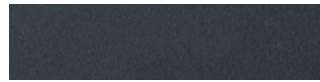
Standardfarben



ca. RAL 9016 Verkehrsweiß



ca. RAL 9016 Snow FS



ca. RAL 7016 Nightgrey FS



ca. DB 703 FSM



ca. RAL 9005 Deep Black FS



ca. RAL 7012 Basaltgrau FS



ca. RAL 7039 Quarzgrey FS



ca. RAL 3004 Purple FS



ca. RAL 9007 Graualuminium matt



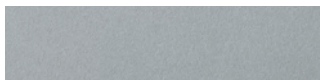
Dark FSM



Beige FSM



Sparkling Iron FSM



White Aluminium FSM



Sandbrown FSM



Terrabrown FSM

Aus drucktechnischen Gründen ist die Darstellung der Farben und Oberflächen nicht verbindlich.

FS = Feinstruktur-Oberflächen
FSM = Feinstruktur-Metallic-Oberflächen

Upgrades

Upgrade Seitenteile



Seitenteil S

Maße bis 400 x 2250 mm



Seitenteil M

Maße bis 600 x 2250 mm



Seitenteil L

Maße bis 800 x 2250 mm



Seitenteil XL

Maße bis 1000 x 2250 mm

Ihr KÖSTER Handelspartner:

KÖSTER 

Herausgeber:
KÖSTER ALUMINIUM
GMBH & CO. KG
Hansaallee 6-8 · 58636 Iserlohn
www.koester-aluminium.de