

Verbindet Innen mit Außen.

**KÖSTER**



**BASIC**

# Basic Collection Ausstattung

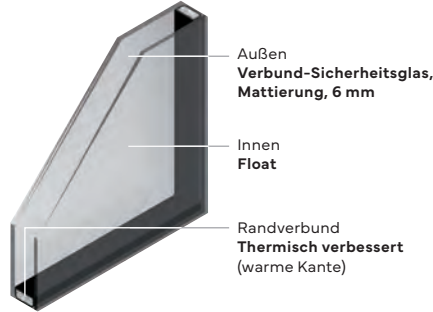
GF

**Einsatz Glasfalz, Füllung aus Aluminium,  
42 mm Gesamtstärke**

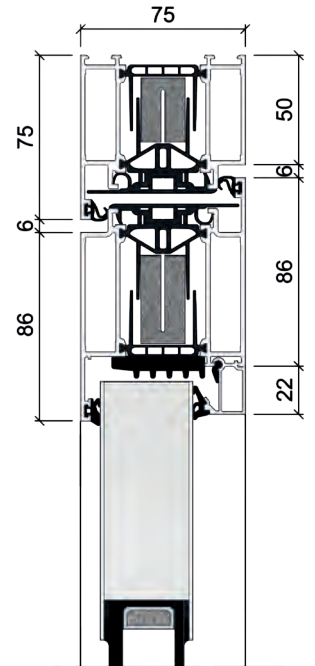
**U<sub>D</sub>-Wert bis zu 0,92 W/m<sup>2</sup>K**

(Berechnungsbasis DIN EN ISO 10077-1 Tür 1.200 x 2.250 mm mit komplett geschlossener Türfüllung, ohne Glas)

**Maximalmaß: 1.200 x 2.250 mm**



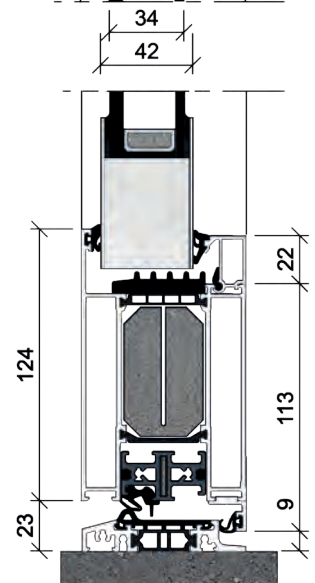
Köster ADVANCE 75



**MACO  
3-fach Verriegelung**  
Durchgehender Schlossstulp,  
Schwenkriegel, Kurbelfalle in  
Kombination mit durchgehender  
Schließleiste mit verstellbaren  
Schließpunkten



**Innendrücker 5881**  
Aluminium, Langschild,  
weiß oder silberfarbig



**Stoßgriff 5722.350**  
Edelstahl, Länge: 350 mm



**Rundrosette**  
Edelstahl



**Standard-Bodenschwelle**  
Schwarz



**Bodenschwelle**  
Silber eloxiert

**Türbänder**  
Zweiteilige, dreidimensional verstell-  
bare Aluminium-Aufsatztürbänder,  
weiß oder silberfarbig, 3 Stk.



**Profilzylinder**  
Geprüft nach DIN 18252/ EN 1303,  
Schlagpickingschutz, Not- und  
Gefahrenfunktion, 5 Schlüssel

**BC 1**

Mattiertes Glas mit klaren Streifen  
Farbe: ca. RAL 9016 Verkehrsweiß  
Lichtausschnitt: 290 x 1450 mm

**BC 2**

Mattiertes Glas mit klaren Streifen  
Farbe: ca. RAL 9007 Graualuminium matt  
Lichtausschnitt: 280 x 1400 mm

**BC 4**

Mattiertes Glas mit klaren Streifen  
Farbe: ca. RAL 7039 Quarzgrey FS  
Lichtausschnitt: 160 x 1400 mm

**BC 5**

Mattiertes Glas mit klarem Rand  
Farbe: Terrabrown FSM  
Lichtausschnitt: 300 x 1500 mm  
(300 x 300 mm)

**Anwendungsbeispiel Modell BC 7**

Mattiertes Glas mit klarem Rand, Farbe: ca. RAL 9005 Deep Black FS

**BC 7**

Mattiertes Glas mit klarem Rand  
Farbe: Sparkling Iron FSM  
Lichtausschnitt: 220 x 1540 mm  
(220 x 440 mm)



**BC 6**

Mattiertes Glas  
 Farbe: Sandbrown FSM  
 Lichtausschnitt: 100 x 1600 mm



**Anwendungsbeispiel Modell BC 6**

Mattiertes Glas, Farbe: Terrabrown FSM  
 Optionales Zubehör: Seitenteile mit Flügelausgleich



**BC 8**

Komplett geschlossen  
 Farbe: ca. RAL 7016 Nightgrey



**BC 9**

Mattiertes Glas  
 Farbe: ca. RAL 3004 Purple FS  
 Lichtausschnitt: 300 x 1200 mm  
 (300 x 300 mm)



**BC 10**

Mattiertes Glas  
 Farbe: Dark FSM  
 Lichtausschnitt: 400 x 1500 mm



**BC 11**

Nuten, 6 mm  
 Komplett geschlossen  
 Farbe: ca. RAL 7012 Basaltgrey FS

# Upgrades

## Upgrade Seitenteile



**Seitenteil S**

Maße bis 400 x 2.250 mm  
Optional: Flügelausgleich



**Seitenteil M**

Maße bis 600 x 2.250 mm



**Seitenteil L**

Maße bis 800 x 2.250 mm



**Seitenteil XL**

Maße bis 1.000 x 2.250 mm  
Optional: Flügelausgleich

## Upgrade Stoßgriffe und Drücker

### Innendrücker



**5910**  
Aluminium, auf rechteckigem Langschild, weiß



**5911**  
Aluminium, auf rechteckigem Langschild, silberfarbig



**5912**  
Edelstahl auf rechteckigem Langschild



**5886**  
Edelstahl, Langschild



**5883**  
aus Edelstahl auf Rosette inkl. PZ-Rosette

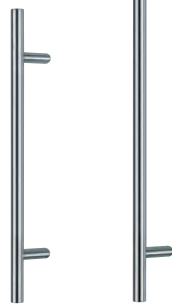
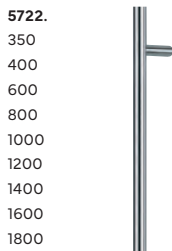


**5885**  
aus Edelstahl quadratisch inkl. PZ-Rosette



**5889**  
aus Edelstahl rund auf Rosette inkl. PZ-Rosette

### Stoßgriffe Edelstahl



**5722.600** Länge: 600 mm  
**5722.1200** Länge: 1200 mm

### Außendrücker

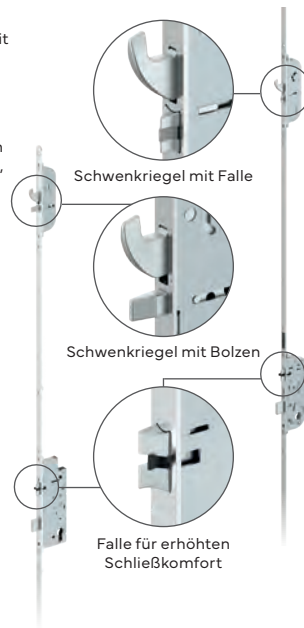


**5882**  
Edelstahl, Langschild

## Upgrade Verriegelungen

### MACO 5-fach Verriegelung und MACO A-TS

**MACO 5-fach Verriegelung**  
Mechanische Verriegelung mit fünf Verschlusselementen. Zwei Bolzen-Schwenkriegel-Kombinationen und Hauptriegel. Mechanisch per Schlüssel von innen oder außen verriegelnd, mechanisch per Drücker von innen oder Schlüssel von außen entriegelnd.



**MACO A-TS**  
Das automatische Türschloss A-TS verriegelt selbstständig, vollautomatisch und entriegelt mechanisch per Drücker von innen oder Schlüssel von außen. Das bedeutet, dass manuelles Absperren nur als Kindersicherung von innen nötig ist. Die 3-Fallen-Technik sorgt für den perfekten Anpressdruck. So entsteht die optimale Dichtigkeit, die Regen, Wind und Kälte draußen lässt - und die Energie und Wärme im Inneren hält. Die Hauptfalle bewirkt in Kombination mit einer Magnetauslösung den Ausschluss der Schwenkriegel und des Hauptriegels und sorgt damit für eine hohe Sicherheit.

**Optional: Tagesentriegelung**  
Ermöglicht schlüsselloses Öffnen von außen durch einfaches Aufdrücken der Tür.

### Drehknopf für PZ



Knaufzylinder lassen sich von der Außenseite mit einem passenden Schlüssel öffnen, auf der Innenseite über einen Drehknopf. So wird ein schlüsselloses Ver- und Entriegeln der Tür von innen ermöglicht.

### E-Öffner

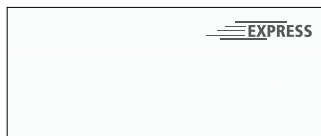
E-Öffner mit Fallenrutsche und Entriegelung 10-24V AC-DC 43 Ohm sowie mit Anschlusskabel Im aus Konstruktion herausgeführt.

### Türschließer

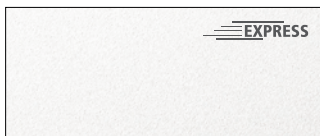


**Gleitschienentürschließer mit Feststellung - GEZE TS 5000**  
Schließkraftgröße 2-6, geprüft nach EN 1154 A für Türbreiten bis 1.400 mm, stufenlos einstellbar. Endschlag, Schließgeschwindigkeit und Öffnungsdämpfung frontseitig stufenlos einstellbar.

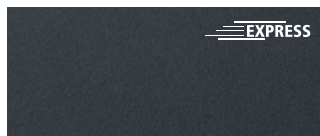
# Standardfarben



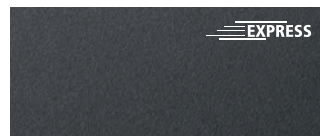
ca. RAL 9016 Verkehrsweiß



ca. RAL 9016 Snow FS



ca. RAL 7016 Nightgrey FS



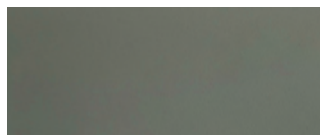
ca. DB 703 FSM



ca. RAL 9005 Deep Black FS



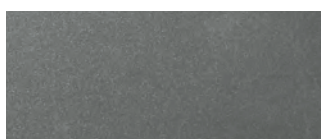
ca. RAL 7012 Basaltgrau FS



ca. RAL 7039 Quarzgrey FS



ca. RAL 3004 Purple FS



ca. RAL 9007 Graualuminium matt



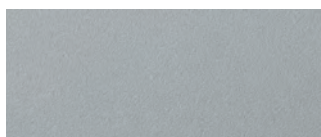
Dark FSM



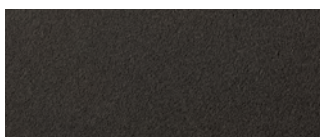
Beige FSM



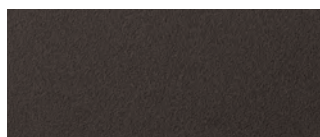
Sparkling Iron FSM



White Aluminium FSM



Sandbrown FSM



Terrabrown FSM



FS = Feinstruktur-Oberflächen

FSM = Feinstruktur-Metallic-Oberflächen

Ihr **KÖSTER** Handelspartner:

**KÖSTER** 

Herausgeber:

**KÖSTER ALUMINIUM**

GMBH & CO. KG

Hansaallee 6-8 · 58636 Iserlohn

[www.koester-aluminium.de](http://www.koester-aluminium.de)